

**KYOWA KIRIN**

新種発見! しんしゅはっけん なまえ \_\_\_\_\_ はかせ 博士の


くうそう く そ う ず か ん **空想図鑑**

にがおえ



## 保護者の方へ

おくすりをのめたら、  
「ぬりえ」をさせてあげましょう。  
全部ぬれたら、  
世界にひとつの図鑑の出来上がり！

- 1 まずは表紙の「なまえ」と「にがおえ」部分を子どもに書かせてあげましょう。
- 2 朝と夜の1日2回、子どもがおくすりをのめたら、  
 に花マル印をつけて「ぬりえ」をさせてあげましょう。
- 3 「ぬりえ」が完成したら、色をぬった動物たちに「なまえ」をつけてあげましょう。
- 4 最後に、下段の一言コメント欄に保護者の方から  
「ぬりえ」の感想や応援メッセージを書いてあげましょう！

1

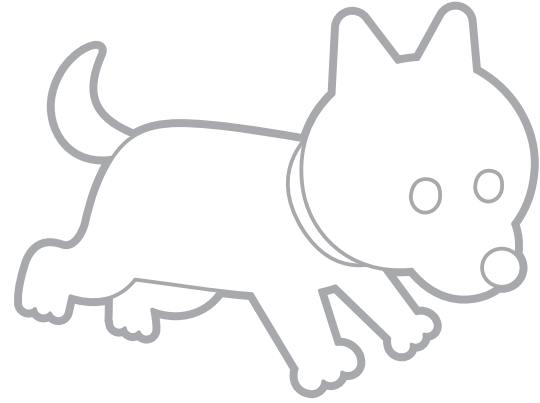
-にちめ-

# りくのどうぶつ(1)



Check

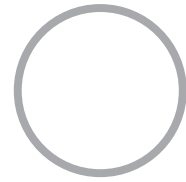
朝のおくすりのめたらぬろう!



なまえ:

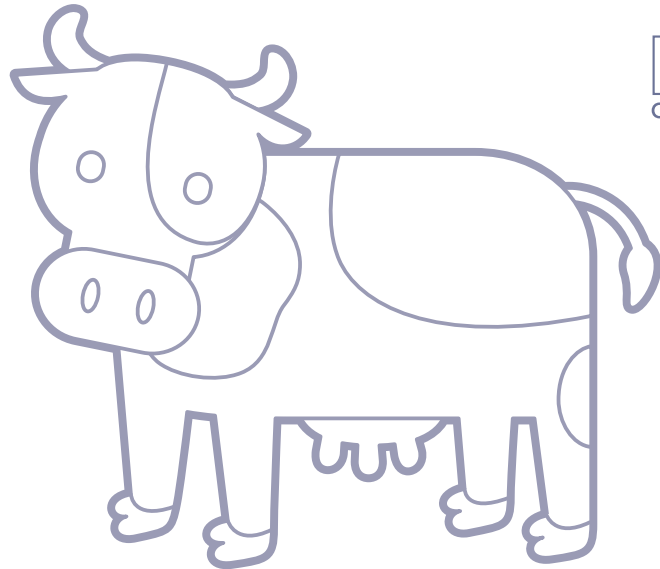
\_\_\_\_\_

なまえをつけてあげて!



Check

夜のおくすりのめたらぬろう!



なまえ:

\_\_\_\_\_

なまえをつけてあげて!

一言コメント

2

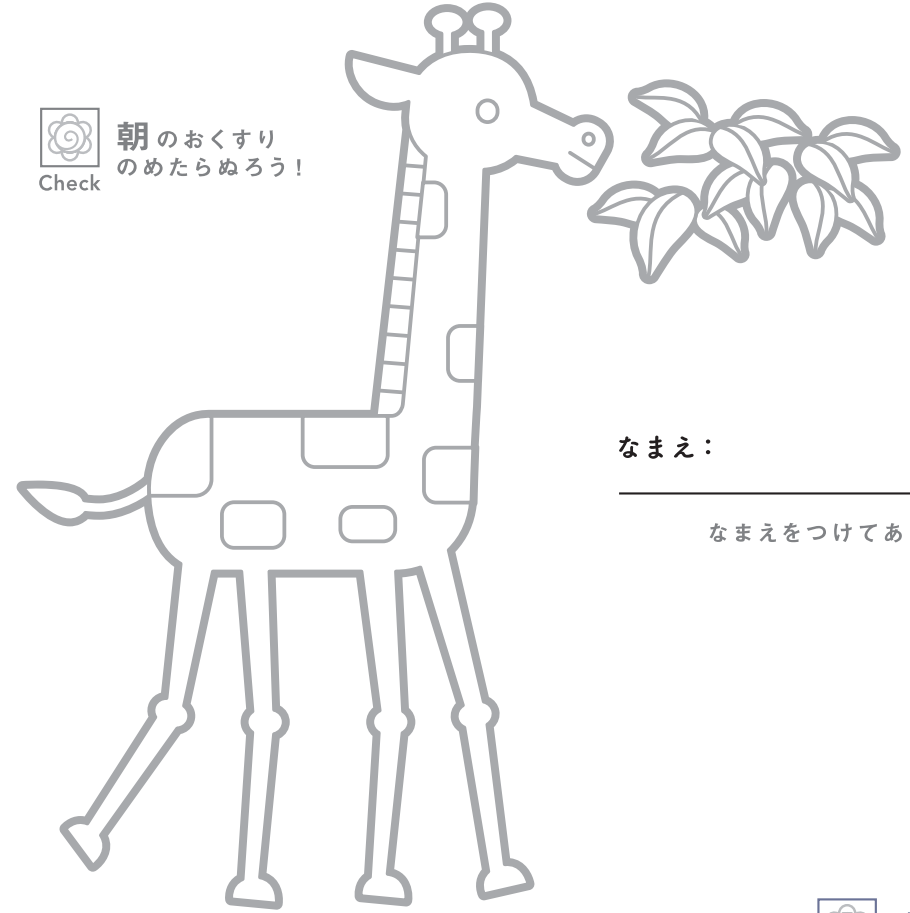
-にちめ-

# りくのどうぶつ(2)



Check

朝のおくすりのめたらぬろう!



なまえ:

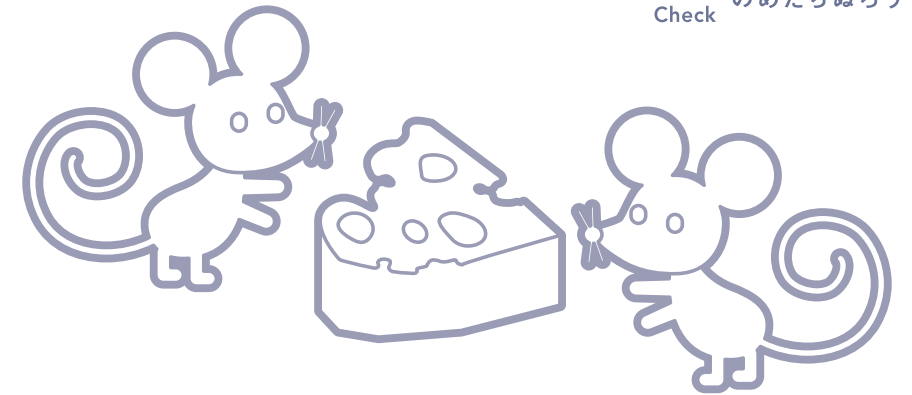
\_\_\_\_\_

なまえをつけてあげて!



Check

夜のおくすりのめたらぬろう!



なまえ:

\_\_\_\_\_

なまえをつけてあげて!

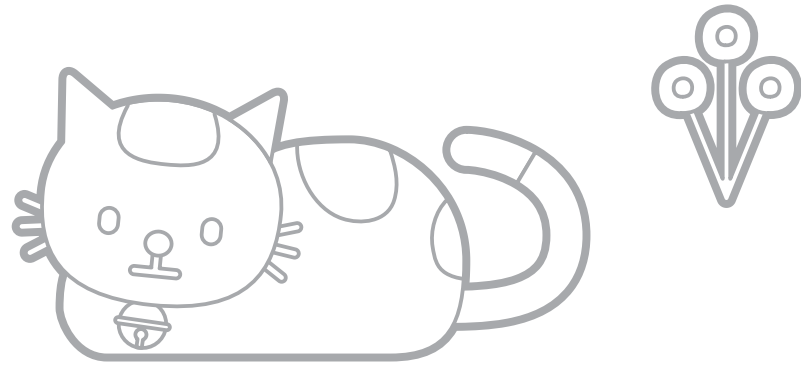
一言コメント

3

りくのどうぶつ(3)

-にちめ-

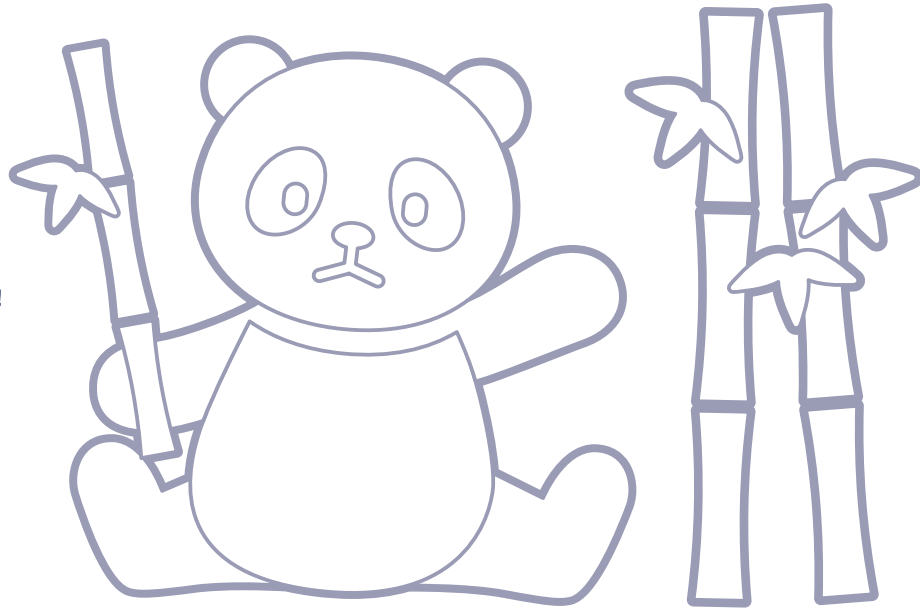
Check 朝のおくすりのめたらぬろう!



なまえ:

なまえをつけてあげて!

Check 夜のおくすりのめたらぬろう!



なまえ:

なまえをつけてあげて!

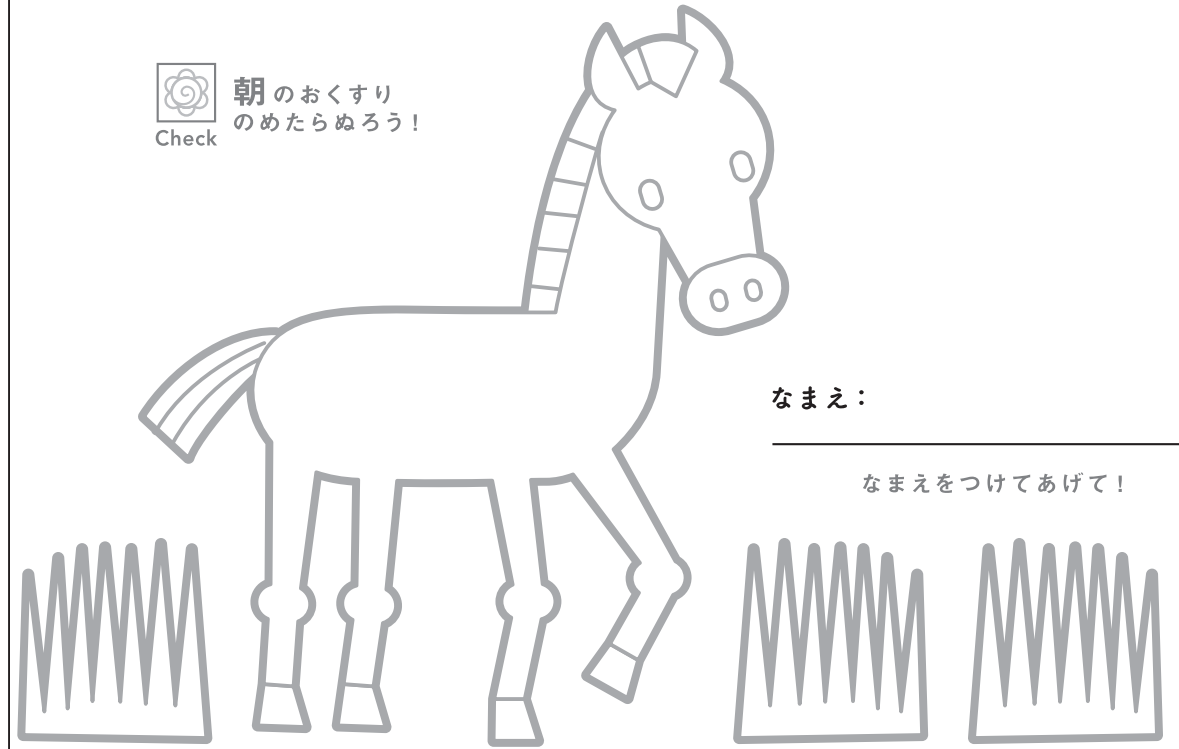
一言コメント

4

りくのどうぶつ(4)

-にちめ-

Check 朝のおくすりのめたらぬろう!



なまえ:

なまえをつけてあげて!

Check 夜のおくすりのめたらぬろう!



なまえ:

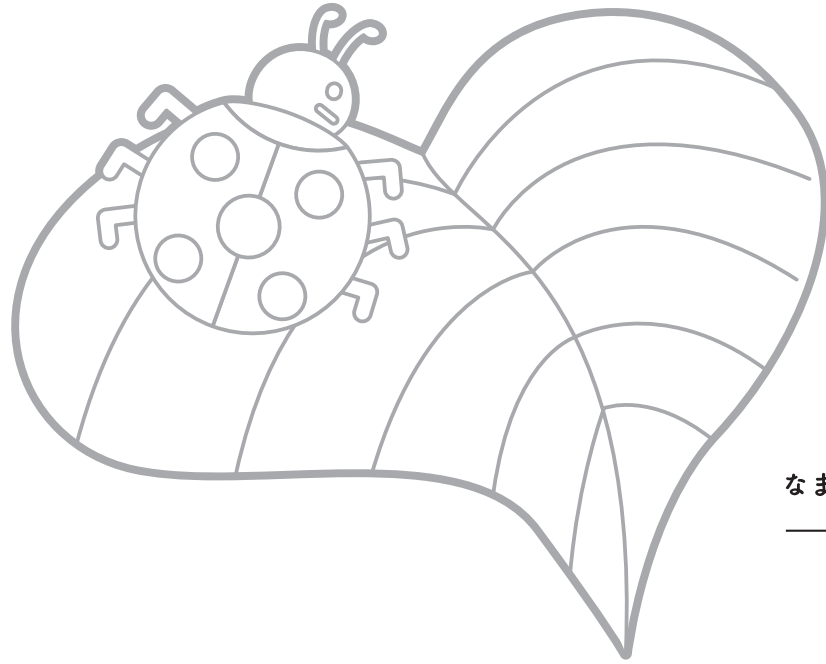
なまえをつけてあげて!


一言コメント

5

# もりのこんちゅう(1)


-にちめ-

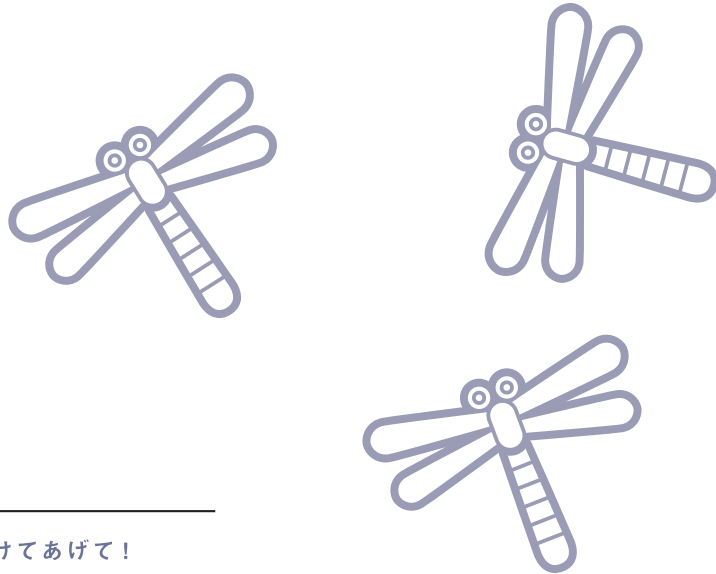


 朝のおくすりのめたらぬろう!  
Check

なまえ：  
\_\_\_\_\_

なまえをつけてあげて！

 夜のおくすりのめたらぬろう!  
Check



なまえ：  
\_\_\_\_\_


なまえをつけてあげて！

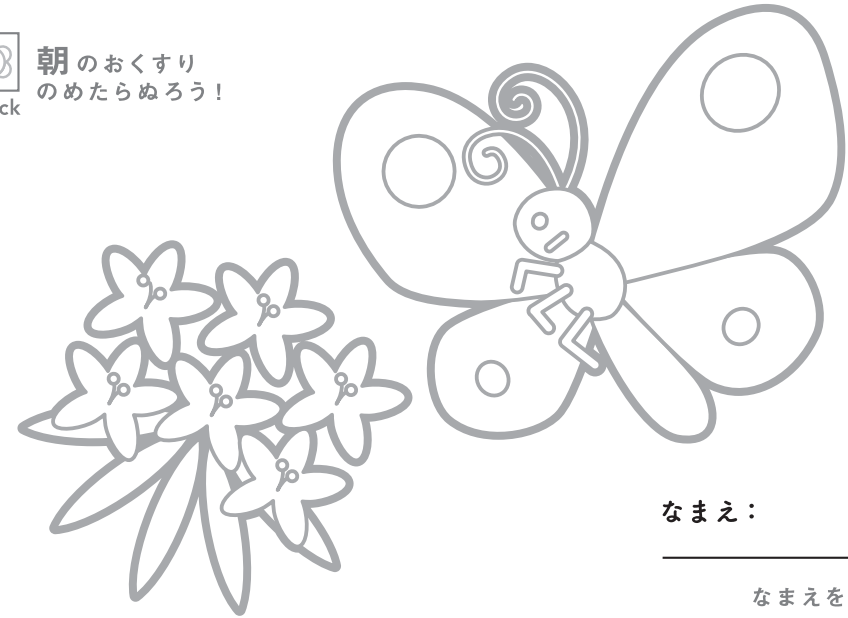
一言コメント

6

# もりのこんちゅう(2)


-にちめ-

 朝のおくすりのめたらぬろう!  
Check



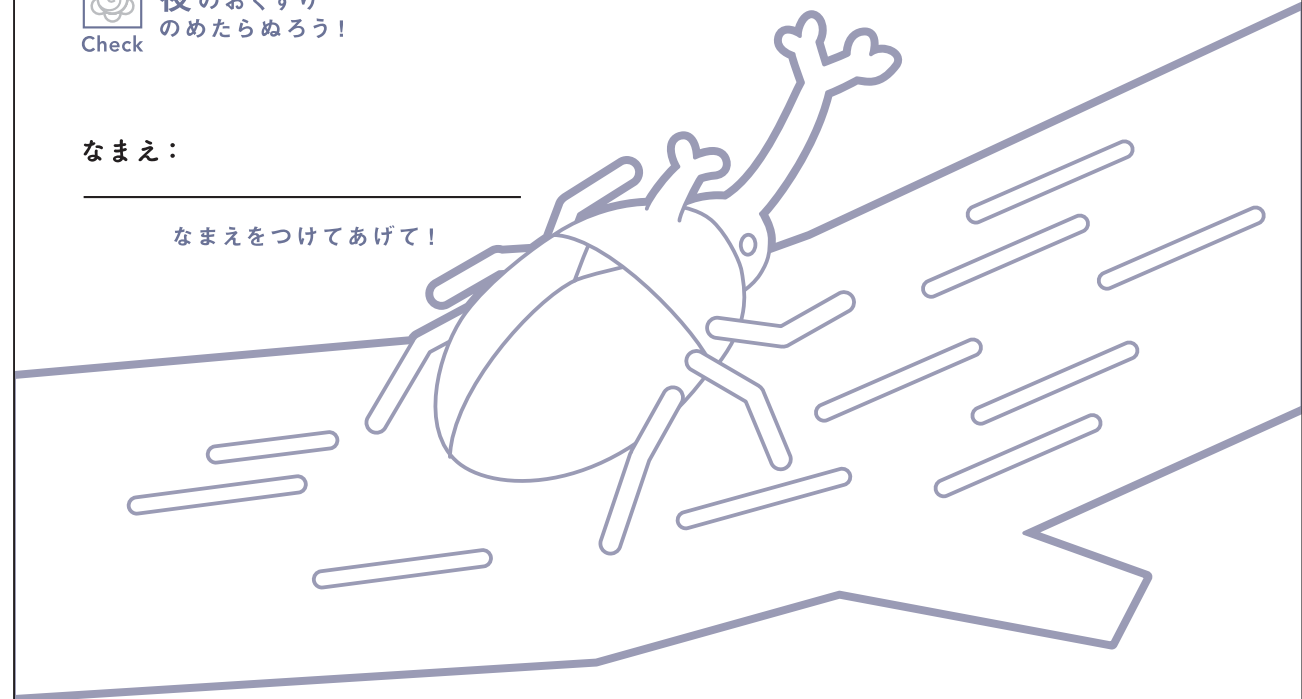
なまえ：  
\_\_\_\_\_

なまえをつけてあげて！

 夜のおくすりのめたらぬろう!  
Check

なまえ：  
\_\_\_\_\_

なまえをつけてあげて！

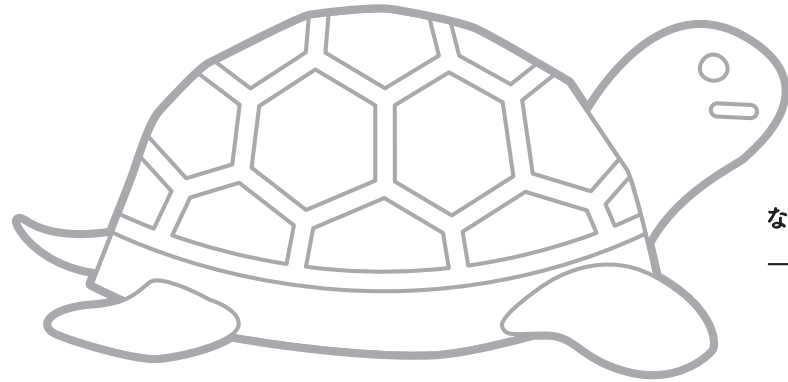


一言コメント

うみのどうぶつ(1)



朝のおくすりのめたらぬろう!

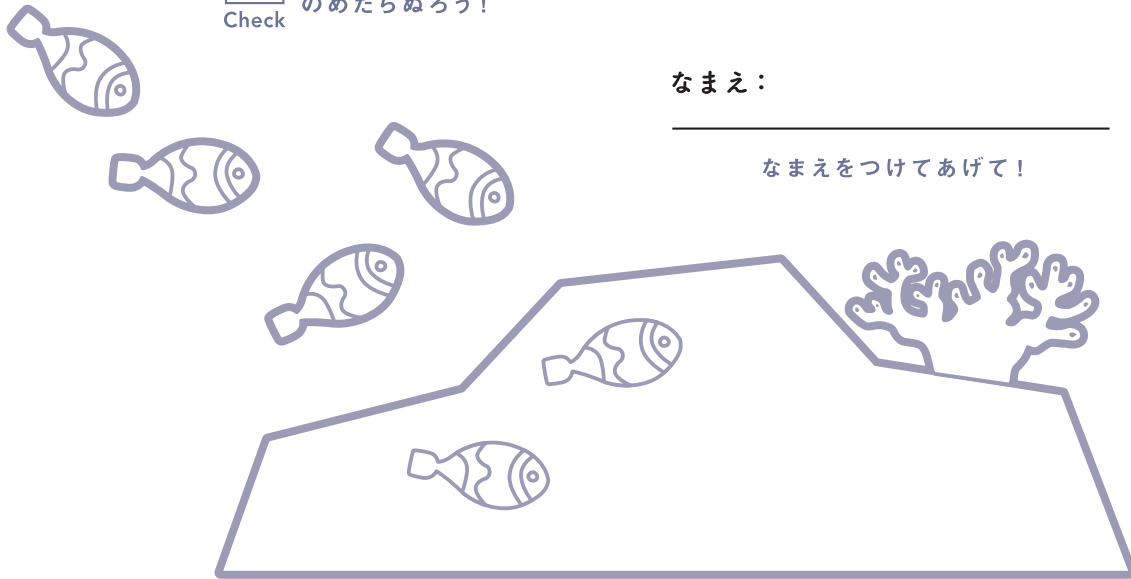


なまえ:

なまえをつけてあげて!



夜のおくすりのめたらぬろう!



なまえ:

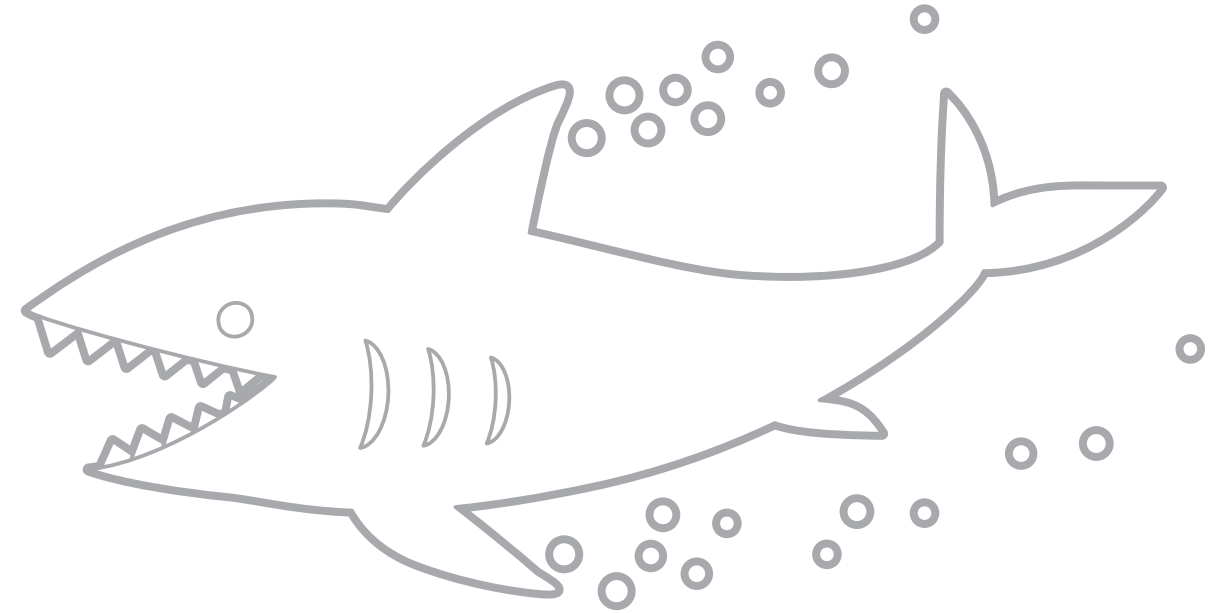
なまえをつけてあげて!

一言コメント

うみのどうぶつ(2)



朝のおくすりのめたらぬろう!

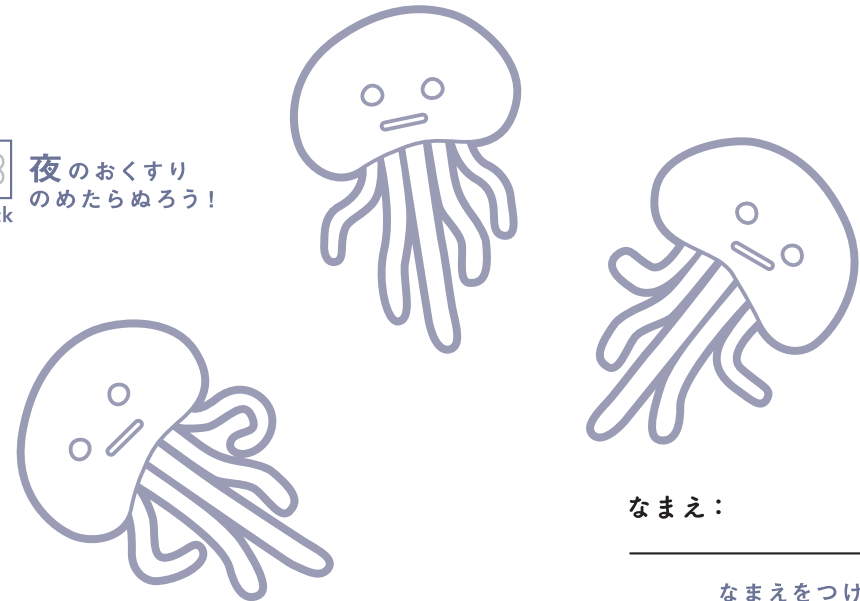


なまえ:

なまえをつけてあげて!



夜のおくすりのめたらぬろう!



なまえ:

なまえをつけてあげて!

一言コメント

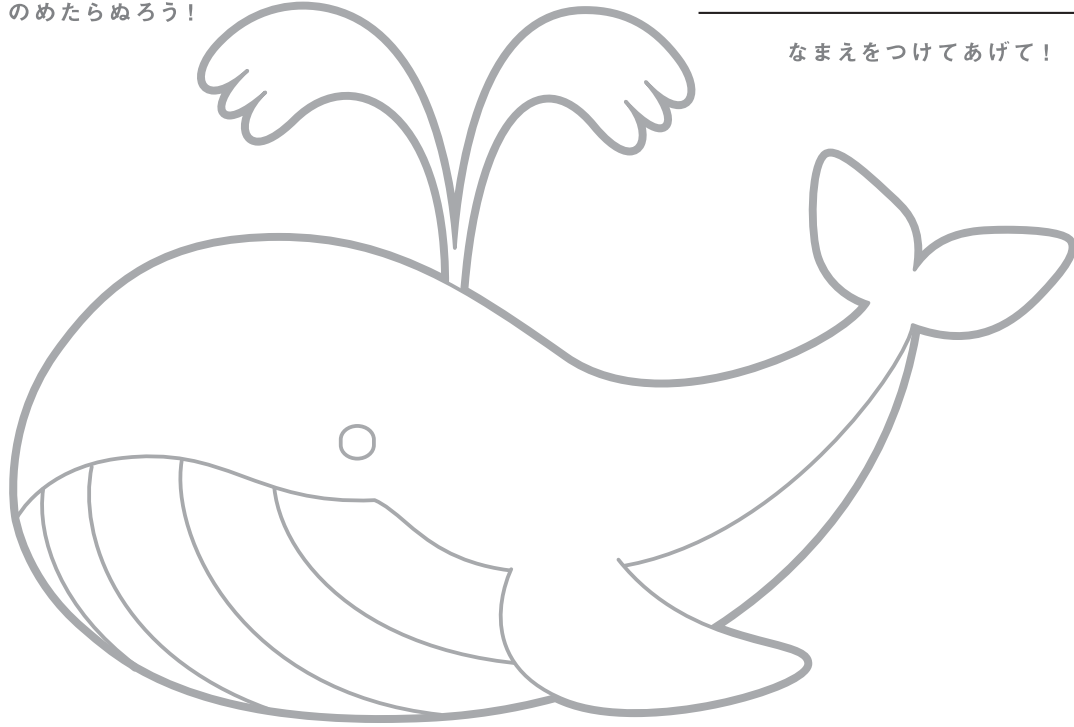
うみのどうぶつ(3)



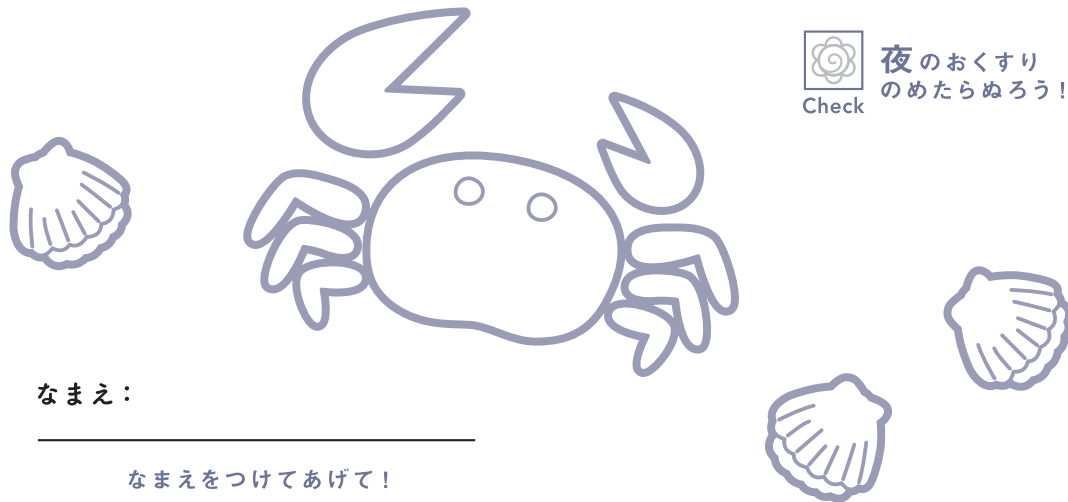
朝のおくすりのめたらぬろう!

なまえ:

なまえをつけてあげて!



夜のおくすりのめたらぬろう!



なまえ:

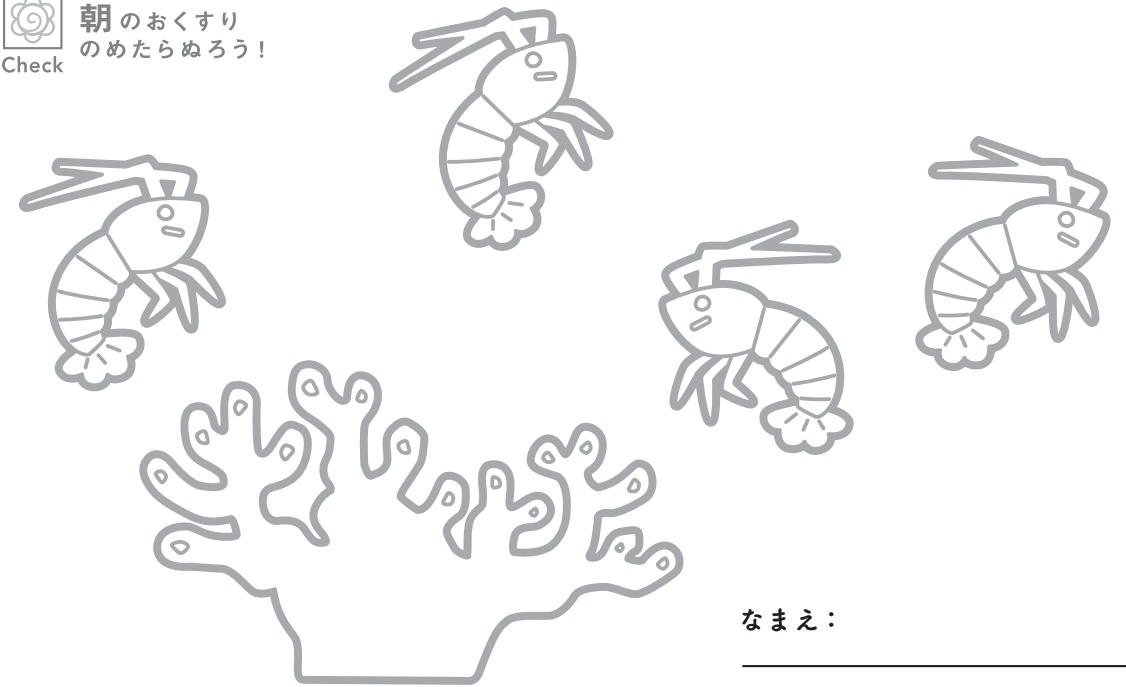
なまえをつけてあげて!

一言コメント

うみのどうぶつ(4)



朝のおくすりのめたらぬろう!

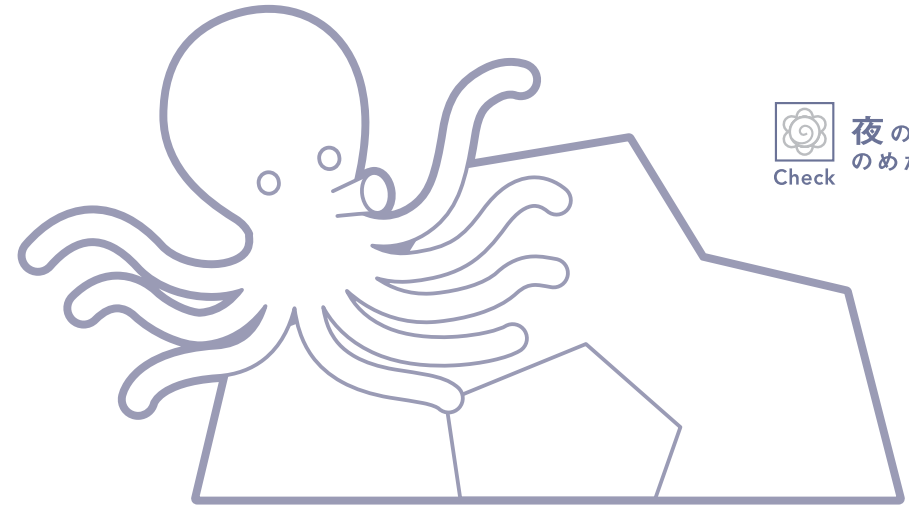


なまえ:

なまえをつけてあげて!



夜のおくすりのめたらぬろう!



なまえ:

なまえをつけてあげて!

一言コメント

そらのどうぶつ(1)



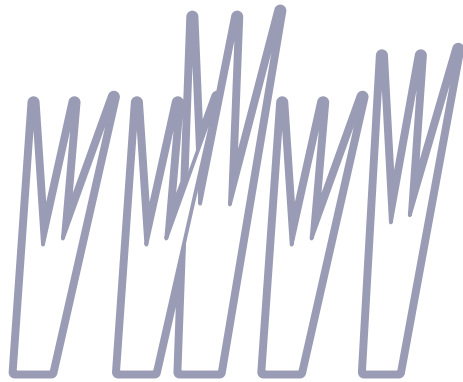
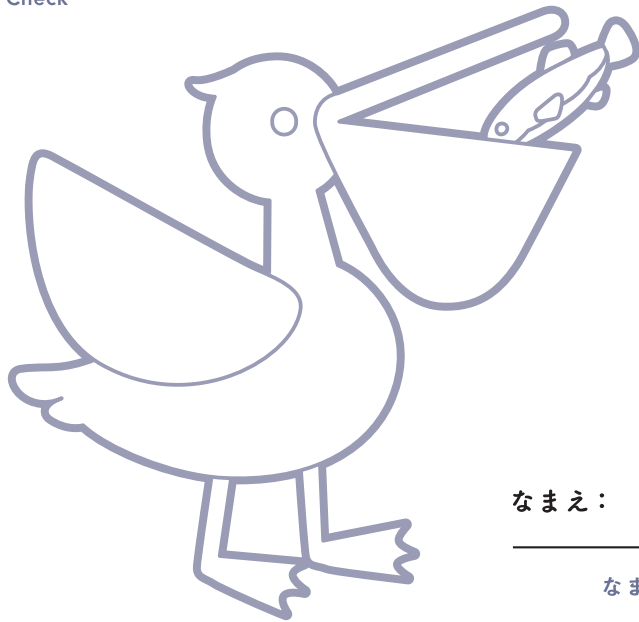
Check 朝のおくすりのめたらぬろう!



なまえ:

なまえをつけてあげて!

Check 夜のおくすりのめたらぬろう!



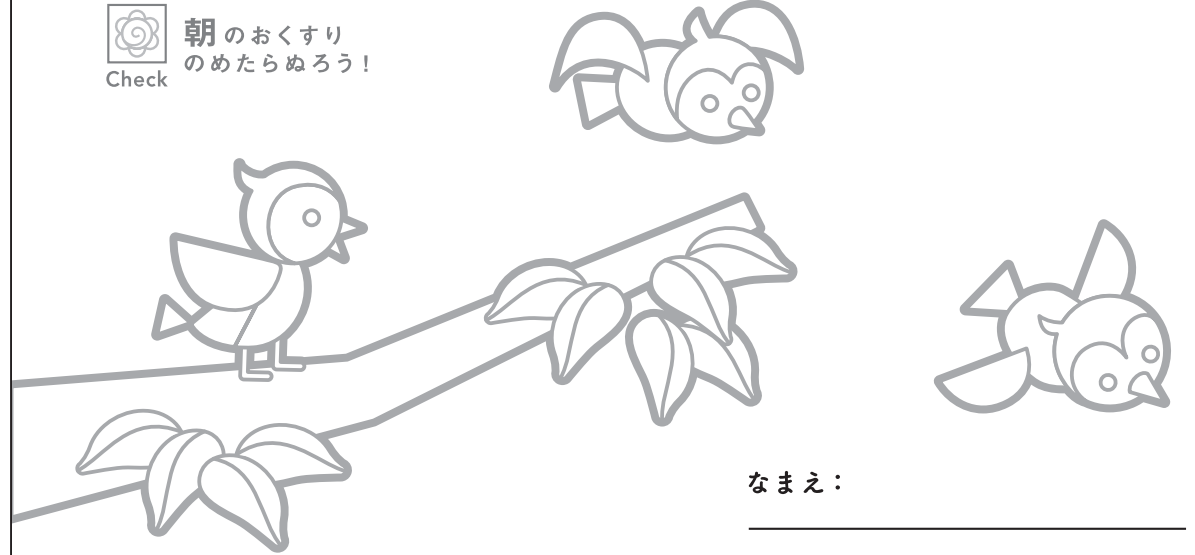
なまえ:

なまえをつけてあげて!

一言コメント

そらのどうぶつ(2)

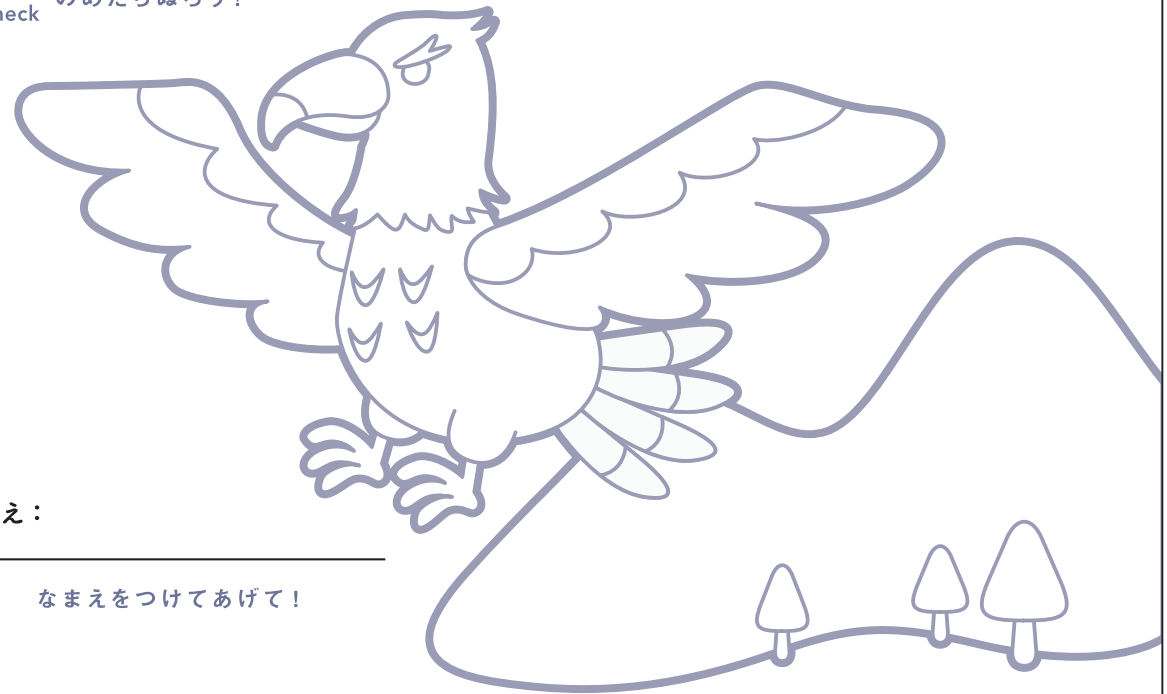
Check 朝のおくすりのめたらぬろう!



なまえ:

なまえをつけてあげて!

Check 夜のおくすりのめたらぬろう!



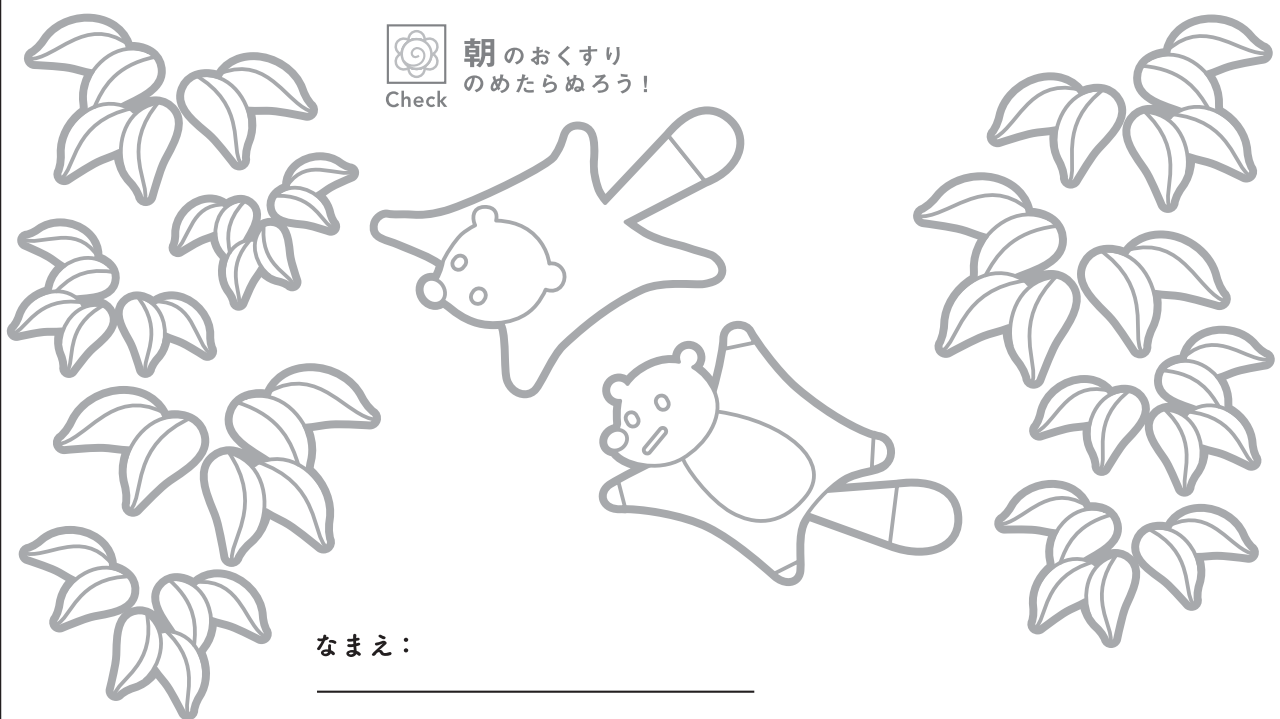
なまえ:

なまえをつけてあげて!

一言コメント



そらのどうぶつ(3)



なまえ:

\_\_\_\_\_

なまえをつけてあげて!



なまえ:

\_\_\_\_\_

なまえをつけてあげて!

一言コメント

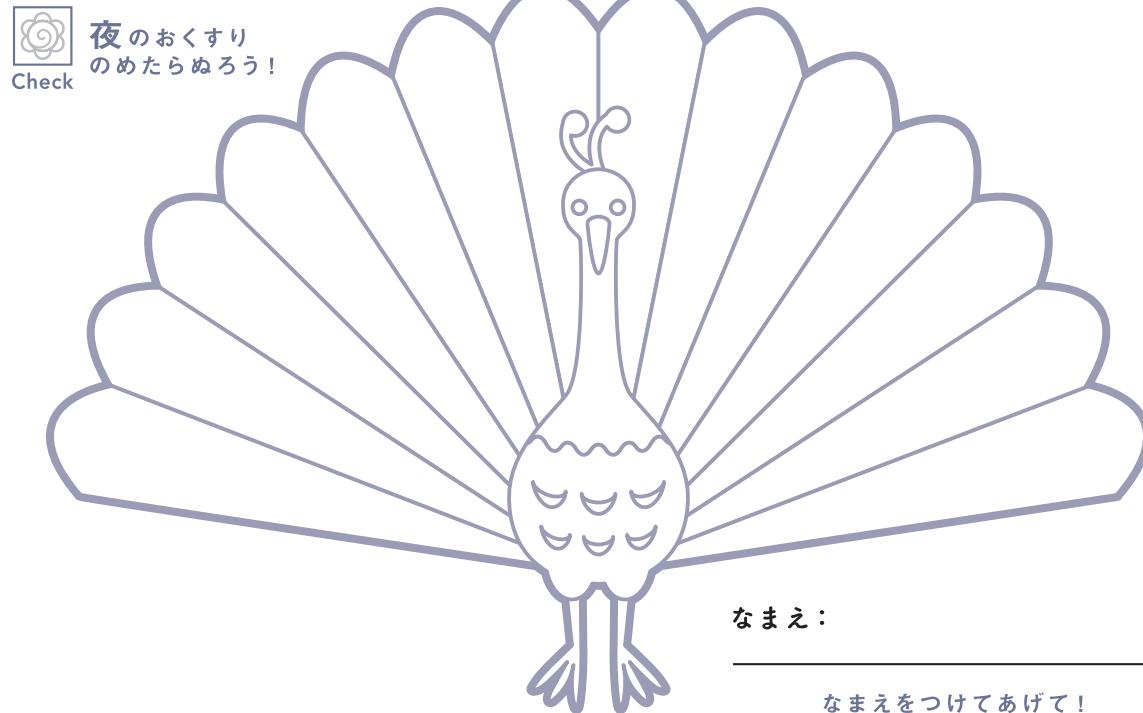
そらのどうぶつ(4)



なまえ:

\_\_\_\_\_

なまえをつけてあげて!



なまえ:

\_\_\_\_\_

なまえをつけてあげて!

一言コメント

— 15日以降もおくすりを  
継続する場合にご利用ください。 —

おくすりをのめたら

花マル印をつけて

あげましょう。



15 にちめ  朝  夜  
Check Check

16 にちめ  朝  夜  
Check Check

17 にちめ  朝  夜  
Check Check

18 にちめ  朝  夜  
Check Check

19 にちめ  朝  夜  
Check Check

20 にちめ  朝  夜  
Check Check

21 にちめ  朝  夜  
Check Check

22 にちめ  朝  夜  
Check Check

23 にちめ  朝  夜  
Check Check

24 にちめ  朝  夜  
Check Check

25 にちめ  朝  夜  
Check Check

26 にちめ  朝  夜  
Check Check

27 にちめ  朝  夜  
Check Check

28 にちめ  朝  夜  
Check Check

29 にちめ  朝  夜  
Check Check

30 にちめ  朝  夜  
Check Check

31 にちめ  朝  夜  
Check Check